



ΣΥΝΕΔΡΙΟ ΔΗΜΙΟΥΡΓΩΝ **ΕΠ/ΠΑΚ**

**19-20** Ιουνίου  
**2009**



ΕΘΝΙΚΟ ΜΕΤΣΟΒΙΟ ΠΟΛΥΤΕΧΝΕΙΟ

Πολυτεχνειούπολη Ζωγράφου (Αίθουσα Τελετών)

atlantis  
group



## Επιχειρησιακή Νοημοσύνη με τη χρήση τεχνολογιών Ανοικτού Λογισμικού (Eclipse BIRT) και παραδείγματα από τους Οργανισμούς Τοπικής Αυτοδιοίκησης

Γιώργος Κούζας, Παν. Αιγαίου (ΤΜΟΔ)

Γιώργος Αραβανής, Παν. Αιγαίου (ΤΜΟΔ)

Γρηγόρης Τζίλας, Παν. Αιγαίου (ΤΜΟΔ)

Βούλα Χριστοπούλου (Δήμος Κοζάνης & ΑΠΘ / Τμήμα Πολιτικών Μηχανικών)

Πέτρος Καβάσαλης Παν. Αιγαίου (ΤΜΟΔ) & ΙΤΥ (ATLANTIS Group)

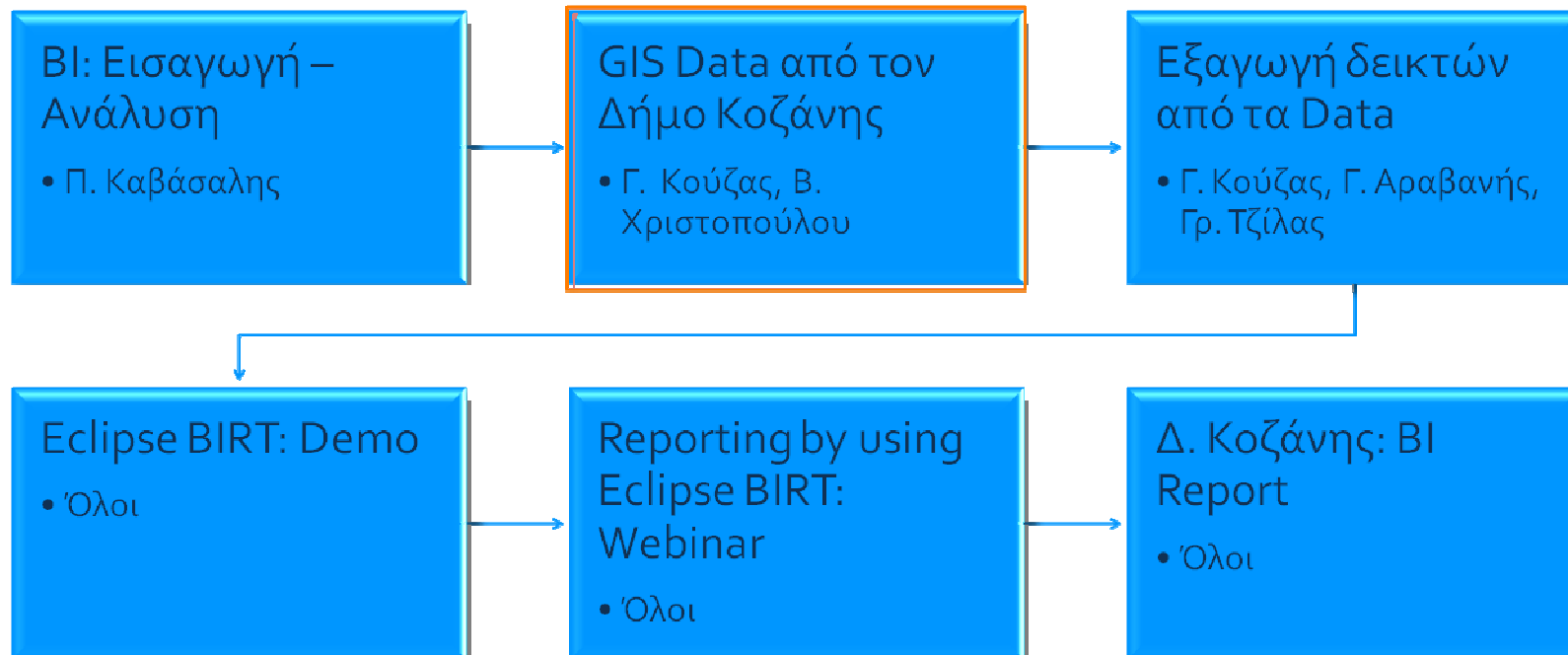
ΕΛΛΑΚ 20/6/2009



# Workshop Overview

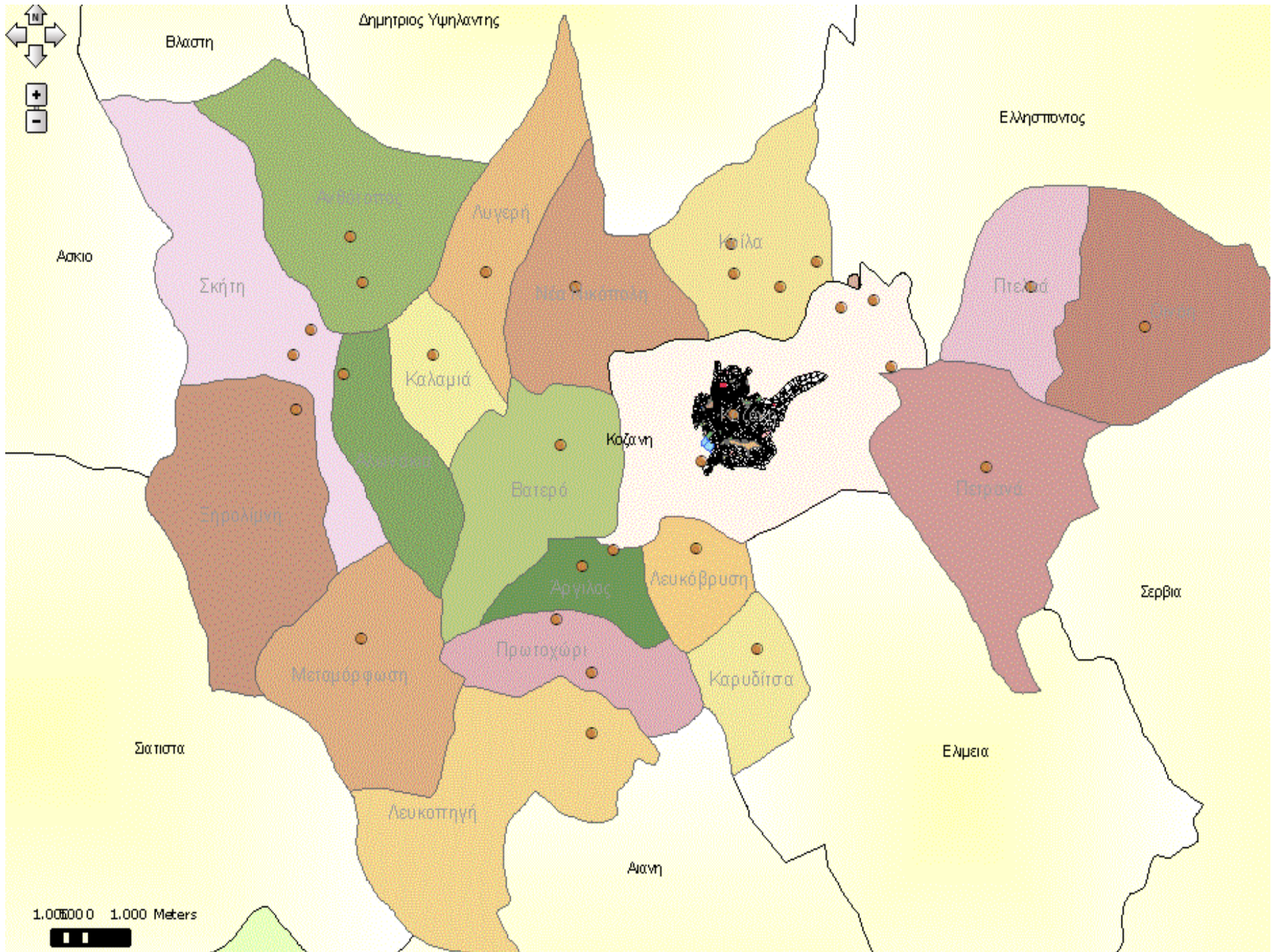
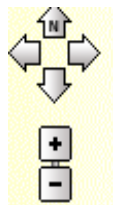


www.aegean.gr  
ΠΑΝΕΠΙΣΤΗΜΙΟ ΑΙΓΑΙΟΥ



## Τα δεδομένα του Δήμου Κοζάνης

- + Δεδομένα από GIS (ArcGIS)
  - + <http://www.kozanh.gr>
- + Σημείο Αναφοράς στα δεδομένα μας είναι τα Δημοτικά Διαμερίσματα
- + Επιπρόσθετα...:
  - + Δήμος Κοζάνης
  - + Νομός Κοζάνης
  - + Περιφέρεια Δ. Μακεδονίας
  - + Χώρα



## Τα δεδομένα του Δήμου Κοζάνης

- + Βασικές Κατηγορίες Δεδομένων
- + Δημογραφικά Δεδομένα
- + Στοιχεία Υποδομών
- + Οικονομικά

## Δημογραφικά Στοιχεία

- + Πληθυσμός
  - + Πραγματικός
  - + Μόνιμος
  - + Άνδρες Γυναίκες
- + Ηλικιακές Ομάδες
  - + Κατηγοριοποίηση σε Ηλικίες
- + Δημοτικά Διαμερίσματα

# Στοιχεία Υποδομών

- + Κάδοι Απορριμμάτων
  - + Ανακύκλωση
    - + Κατηγορίες Ανακύκλωσης
  - + Κλασσικοί
- + Ύδρευση
  - + Τομείς και Σημεία Παραγωγής
  - + Συνολική Παραγωγή
  - + Κατανάλωση
- + Αποχέτευση
  - + Δίκτυο
  - + Κάλυψη
  - + Βιολογικός Καθαρισμός
- + Δημοτικά Διαμερίσματα

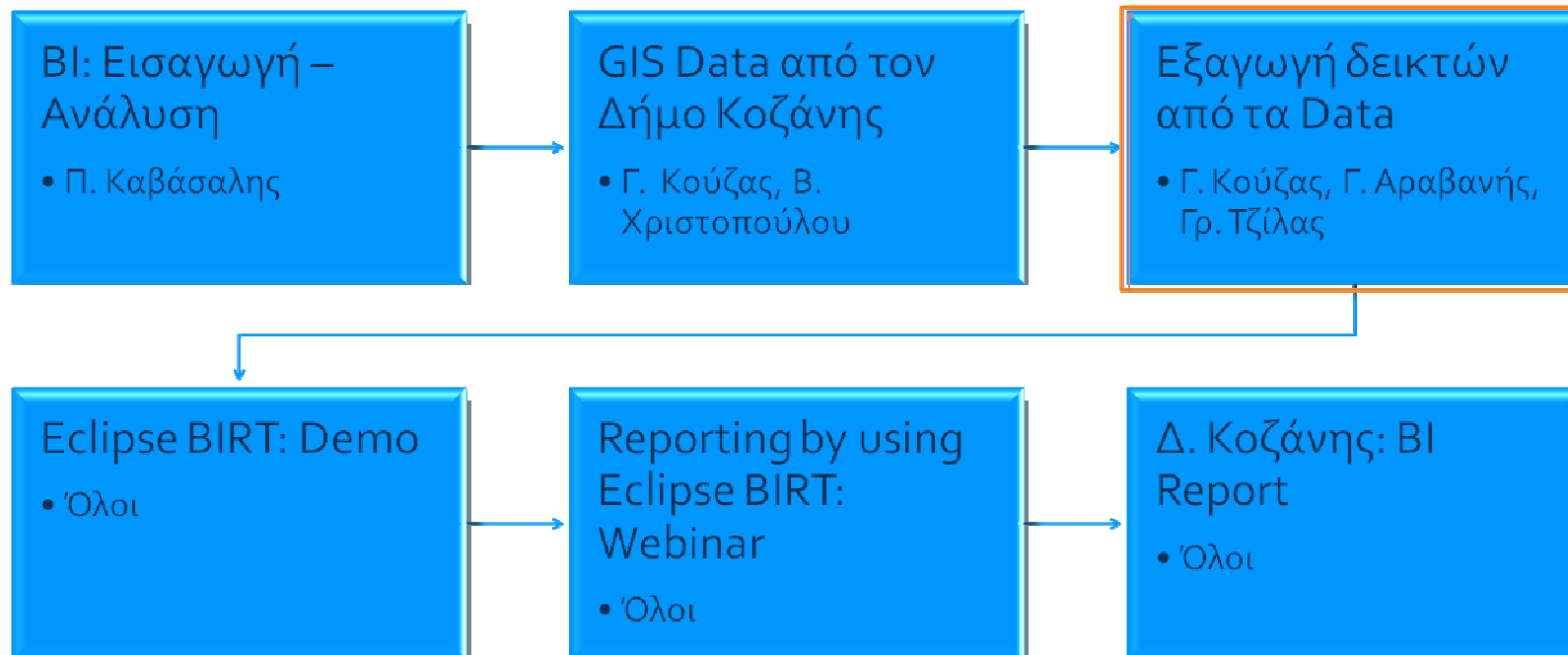
## Στοιχεία Οικονομικής Ζωής

- + Διαχωρισμός σε Τομείς Δραστηριότητας
- + Ανεργία
- + Δημοτικά Διαμερίσματα
- + Δήμος Κοζάνης
- + Νομός Κοζάνης
- + Περιφέρεια Δ. Μακεδονίας
- + Ελλάδα

# Workshop Overview



www.aegean.gr  
ΠΑΝΕΠΙΣΤΗΜΙΟ ΑΙΓΑΙΟΥ



# Ποιους Δείκτες Μπορούμε να Δημιουργήσουμε (Δημογραφικά Στοιχεία)

- + Πληθυσμός ανά δημοτικό διαμέρισμα
- + Τετραγωνικά μέτρα γης ανά κάτοικο σε κάθε Δημοτικό διαμέρισμα
- + Γήρανση Πληθυσμού
  - + Σε ποιες περιοχές υπάρχει μεγαλύτερο ποσοστό Νέων
  - + Σε ποιες περιοχές υπάρχει μεγαλύτερο ποσοστό στην Ηλικία 25-64;
  - + Σε ποιες περιοχές υπάρχει μεγαλύτερο ποσοστό Σε ανθρώπους Τρίτης Ηλικίας
- + Αποκλίσεις Μόνιμου με Πραγματικό Πληθυσμό
  - + Θετικές
  - + Αρνητικές
- + Πληθυσμιακές Μεταβολές
  - + Θετικές
  - + Αρνητικές

# Ποιους Δείκτες Μπορούμε να Δημιουργήσουμε (Υποδομές)

- + Ύδρευση
  - + Κατανάλωση ανά Περιοχή
  - + Τρόποι παραγωγής (Πηγές – Γεωτρήσεις)
  - + Κατανάλωση – Πλεόνασμα
  
- + Αποχέτευση
  - + Σύνδεση Σε Δίκτυο αποχέτευσης
  - + Βιολογικός Καθαρισμός
  
- + Απορρίμματα
  - + Πυκνότητα κάδων ανά περιοχή
  - + Ανακύκλωση

## Ποιους Δείκτες Μπορούμε να Δημιουργήσουμε (Οικονομική Ζωή);

- + Κατάσταση ανεργίας
  - + Σύγκριση με Νομό – Περιφέρεια -και Χώρα
  - + Περιοχές με το μεγαλύτερο Ποσοστό ανεργίας
  - + Περιοχές με το μεγαλύτερο Ποσοστό εργασίας
  
- + Απασχόληση
  - + Σύγκριση με Νομό – Περιφέρεια -και Χώρα
  - + Περιοχές με το μεγαλύτερο Ποσοστό στον Πρωτογενή Τομέα
  - + Περιοχές με το μεγαλύτερο Ποσοστό στον Δευτερογενή Τομέα
  - + Περιοχές με το μεγαλύτερο Ποσοστό στον Τριτογενή Τομέα